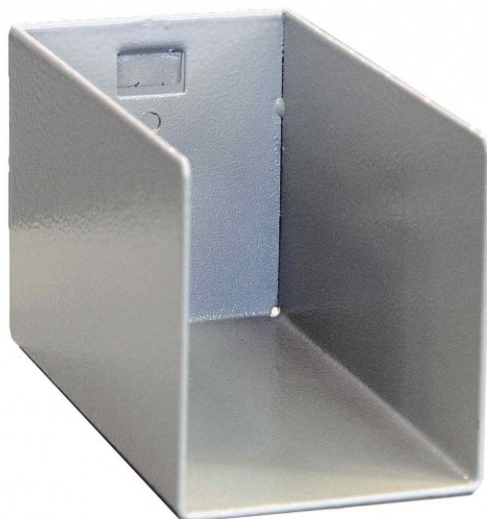


**Camano Porta Caricatori in lamiera 1,5 mm Dim H.8,9 x
L.7,9 x P.15,2 Art.310**

Cod.

ART310



DESCRIZIONE

Vano porta caricatori, spessore lamiera mm.2 da inserire all'interno degli armadi modulari per armi.

Verniciatura

La verniciatura nel colore Grigio (ral 7032) in finitura bucciata è realizzata a forno, con polveri epossipoliestere, previa sgrassatura e fosfatizzazione a caldo in tunnel, ed essiccata in galleria termica ad una temperatura di 200° C.