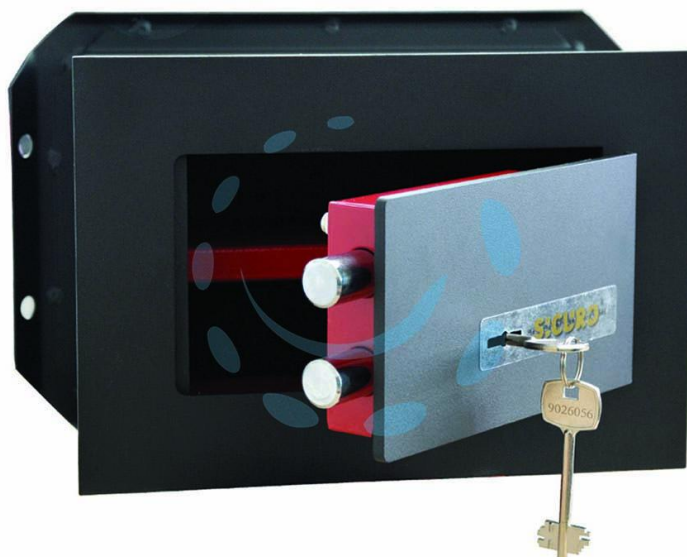


**CASSAFORTE CON CHIAVE DOPPIA MAPPA -**  
mm.260x150x180h.

Cod.

80569



## DESCRIZIONE

sportello e cornice anteriore da mm.5 di spessore in acciaio speciale ricavati da lamiere sagomate al laser, serratura a 2 catenacci orizzontali in acciaio nichelato  $\varnothing$  mm.18 con 2 chiavi a 6 leve (tipo mod.SILCA JW60 - 190459), verniciatura a polvere ad alta resistenza, colore grigio