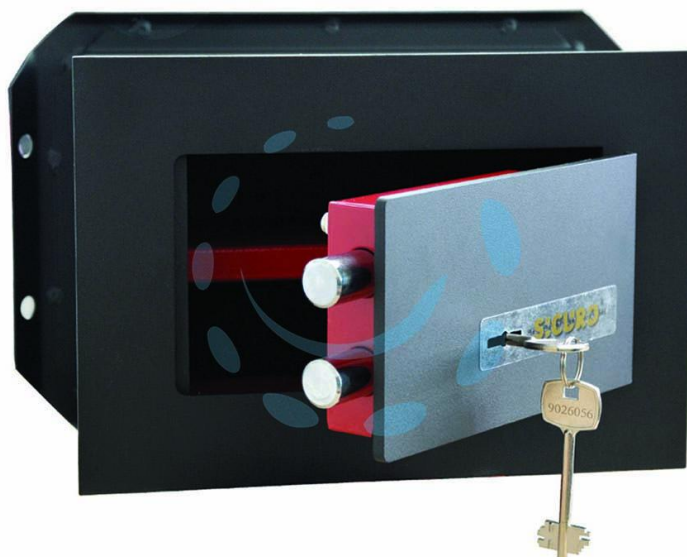


CASSAFORTE CON CHIAVE DOPPIA MAPPA -
mm.450x190x320h.

Cod.

81115



DESCRIZIONE

sportello e cornice anteriore da mm.5 di spessore in acciaio speciale ricavati da lamiere sagomate al laser, serratura a 2 catenacci orizzontali in acciaio nichelato \varnothing mm.18 con 2 chiavi a 6 leve (tipo mod.SILCA JW60 - 190459), verniciatura a polvere ad alta resistenza, colore grigio