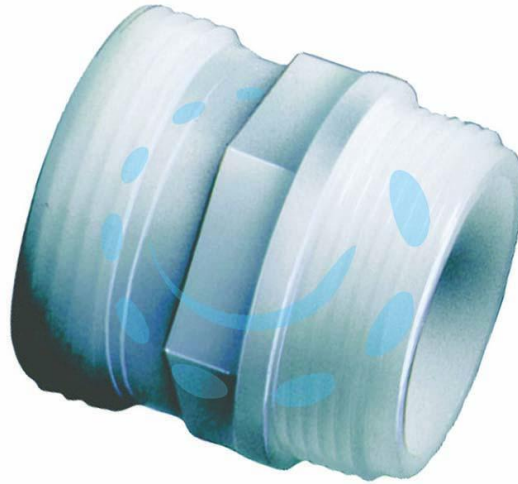


**NIPPLO DI PASSAGGIO IN PA - ø 1"x30, filetto M 42x3**

**Cod.**

**270458**



## DESCRIZIONE

nipplo di passaggio per tubi flessibili estremità femmina con accoppiamento conico filettata con maschio profilo metrico M ed estremità maschio filettata - filettatura esterna passo metrico - filettatura esterna GAS cilindro UNI ISO 228/1 - connessione interna con sede conica - in poliammide nylon 66 PA - colore naturale - pressione di esercizio: 16 bar a 20°C - temperatura massima di esercizio: 90°C