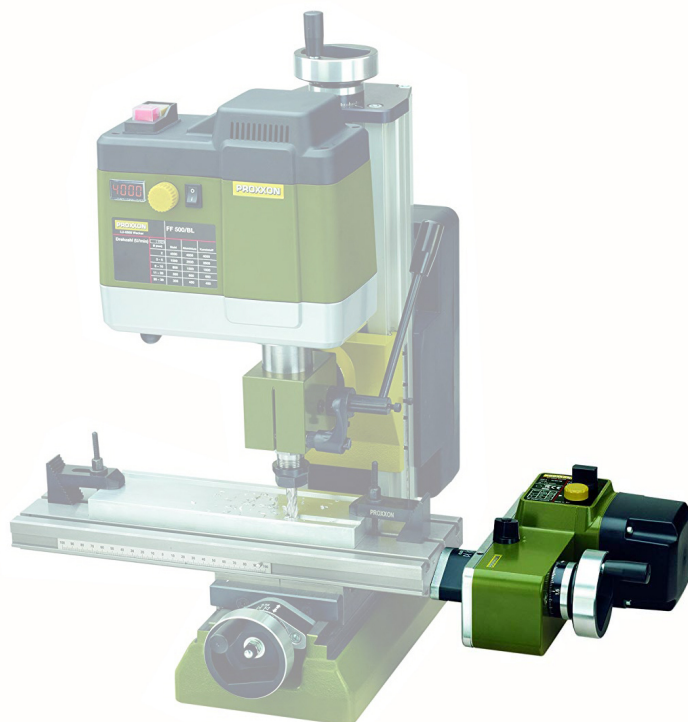


Proxxon Avanzamento automatico universale AV/E 24 362

Cod.

24326



DESCRIZIONE

Con attacco quadro da 3/8" (10 mm). Meccanismo a cricchetto e commutazione da destra a sinistra. Visualizzazione analogica chiara e leggibile con una scala micro aggiuntiva per la regolazione di precisione. Alta precisione: tolleranza secondo ISO 6789: +/- 3%. Con certificato di prova. Lunghezza complessiva: 370 mm. In pratica valigetta di plastica.