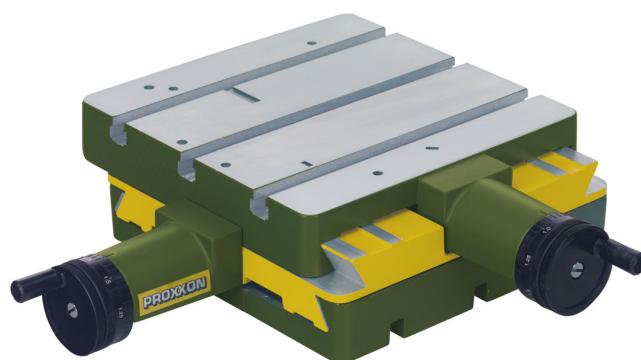


Proxxon Tavolo a croce KT 150 - 20 150

Cod.

20150



DESCRIZIONE

Guide a coda di rondine precisamente rettificate. Pertanto adatte anche alla lavorazione di metalli. Per scanalare e fresare acciaio utensile, metalli non ferrosi, plastica e legno. Ogni pista con dispositivo di bloccaggio.

Guide registrabili senza gioco. Spostamento tramite 2 volantini con ghiera graduata azzerabile. 1 giro = 2 mm di avanzamento. 1 tacca = 0,05 mm di avanzamento. Piano di lavoro rettificato. Tre scanalature a T passanti per il fissaggio di morse e dispositivi di fissaggio. Un'arresto con battute prestabilite anche per 45°).

Viti di fissaggio e un morsetto in dotazione. Piano di lavoro 200 x 200 mm. corsa massima 150 x 150 mm (150 x 76 mm quando il tavolo a croce viene montato come qui raffigurato). Altezza 75 mm.

Le staffe di serraggio raffigurate a destra NON sono in dotazione.