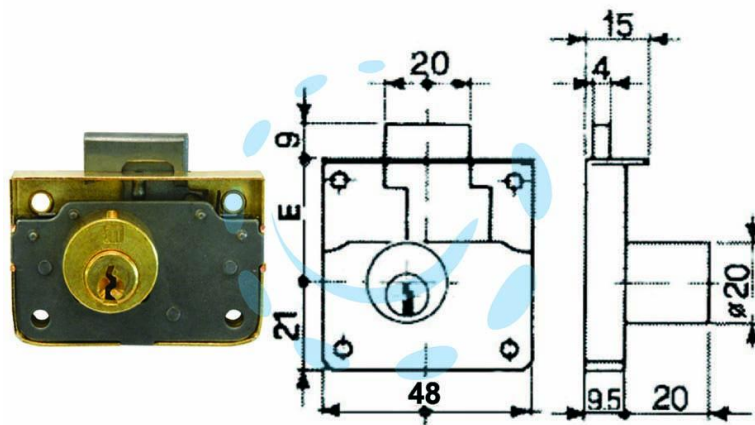


SERRATURA DA APPLICARE 1/2 SCATOLA CON  
CILINDRO UNA MANDATA - mm.20

Cod.

57196



## DESCRIZIONE

bordo in acciaio ottonato, cilindro in ottone  $\varnothing$  mm.20, catenaccio in acciaio nichelato, dotazione 2 chiavi con impugnatura in metallo