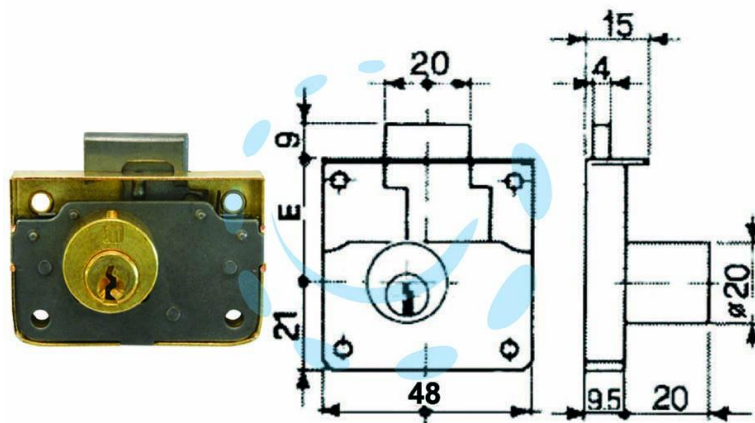


SERRATURA DA APPLICARE 1/2 SCATOLA CON
CILINDRO UNA MANDATA - mm.25

Cod.

57202



DESCRIZIONE

bordo in acciaio ottonato, cilindro in ottone \varnothing mm.20, catenaccio in acciaio nichelato, dotazione 2 chiavi con impugnatura in metallo