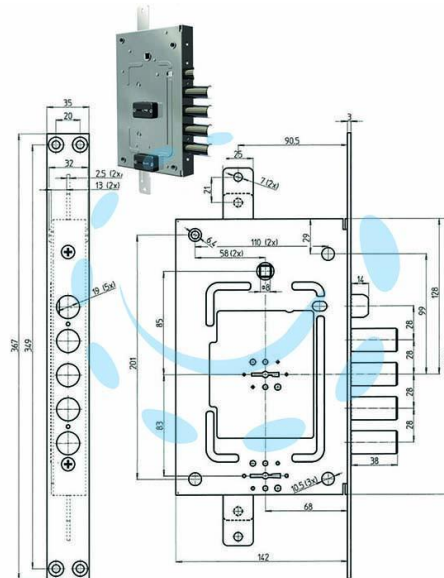


**SERRATURA TRIPL. APPLIC. C/SCR. MULTIF. D/M + D/M
BLIND. REVERS. 2756 - chiave mm.92 (2756-01)**

Cod.

384346



DESCRIZIONE

serratura a doppia mappa per porte blindate e dispositivo C.T.G. come riferma della serratura principale con scrocco azionato da chiave e da quadro maniglia - applicazione: planare - 4 catenacci - interasse mm.28 - finitura zincata - 3 punti di chiusura - numero di chiavi:3+1C - accessori inclusi: mostrina esterna, mostrina esterna c.t.g., mostrine interne copriastuccio, viti, astucci (montanti), canotti (montanti)