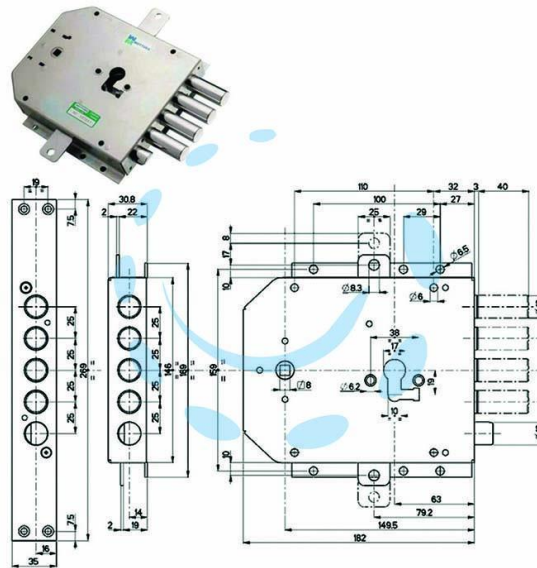


**SERRATURA TRIPLICE APPLICARE CON SCROCCO CIL.  
EUROPEO BLINDATE 85555 - mm.63 DX (85555D)**

Cod.

402439



## DESCRIZIONE

scatola mm.182x159h. in acciaio con rivestimento in zinco, catenacci e scrocco in acciaio nichelato, 2 mandate - chiavistelli tondi  $\varnothing$  mm.18 con corsa mm.29 - corsa aste mm.17 - serratura con mezzo giro  $\varnothing$  18 azionato da cilindro e maniglia - cilindro, rinforzi e aste non compresi