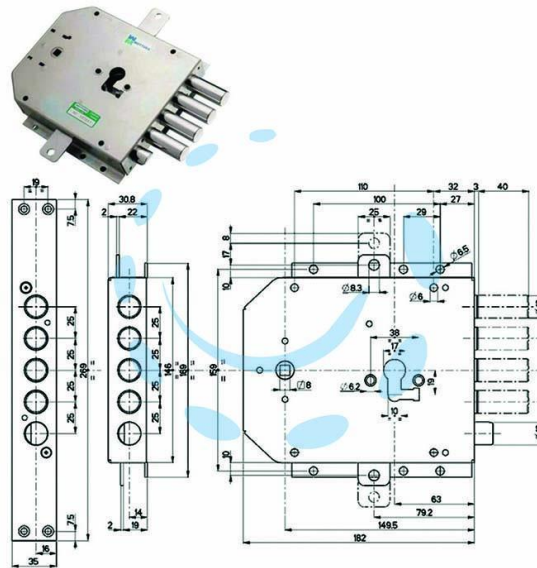


**SERRATURA TRIPLICE APPLICARE CON SCROCCO CIL.
EUROPEO BLINDATE 85555 - mm.63 SX (85555S)**

Cod.

402446



DESCRIZIONE

scatola mm.182x159h. in acciaio con rivestimento in zinco, catenacci e scrocco in acciaio nichelato, 2 mandate - chiavistelli tondi \varnothing mm.18 con corsa mm.29 - corsa aste mm.17 - serratura con mezzo giro \varnothing 18 azionato da cilindro e maniglia - cilindro, rinforzi e aste non compresi