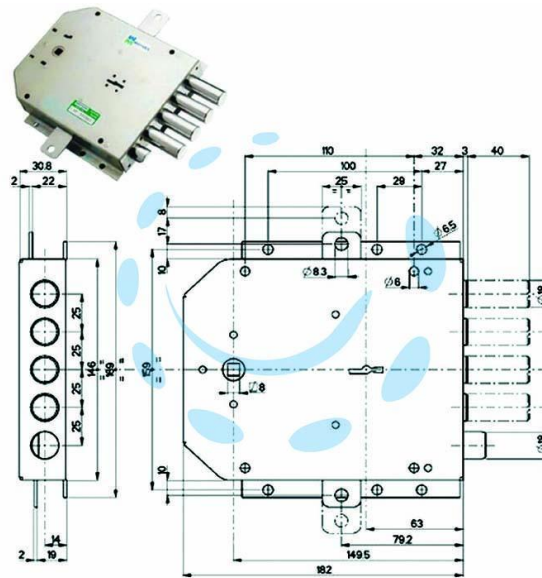


**SERRATURA TRIPLICE APPLICARE CON SCROCCO
DOPPIA MAPPA BLINDATE 50555 - mm.63 DX (50555D)**

Cod.

402378



DESCRIZIONE

scatola in acciaio zincato, catenacci e scrocco a pistoni con interasse mm.25 in acciaio cromato, 4 mandate, scrocco azionato da chiave o quadro maniglia, dotazione: 1 mostrina interna, 1 mostrina esterna, 3 chiavi con gambo mm.40, aste non comprese