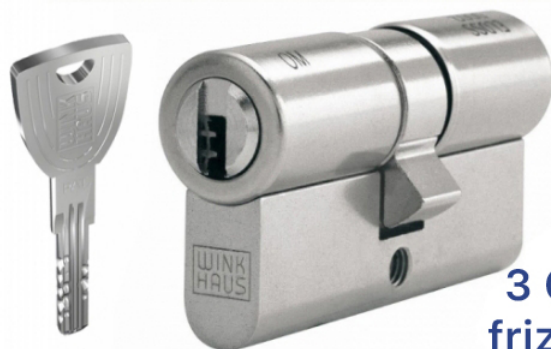


**WINKHAUS cilindro europeo di sicurezza 3 Chiavi
Frizionato Frizionato 30/45(75mm.)**

Cod. XT01 30/45-3 F

WINK HAUS



**3 Chiavi
frizionato**

DESCRIZIONE

Giratela come volete, ma keyTec X-tra è la nuova star.

Grado di sicurezza: EN 1303 grado di sicurezza 6

Come sempre, Winkhaus vuole "migliorare il meglio": per questo è stato creato il sistema a chiave piatta keyTec X-tra, il nuovo metro di paragone in termini di comfort e design. Adatto sia per chiusure singole che per impianti di chiusura, keyTec X-tra convince grazie alle sue caratteristiche uniche e alla lunga durata del suo brevetto. keyTec X-tra non è una chiave come le altre. In generale i sistemi a chiave piatta sono molto comodi, ma il sistema X-tra di Winkhaus offre ancora di più: infatti, la nuova punta ed il gruppo d'innesto verticale rendono l'inserimento della chiave ancora più semplice e sicuro. Design keyTec X-tra: il progresso può essere davvero bello. Volevamo avere indicazioni precise per il nuovo design e, per questo, abbiamo chiesto l'opinione dei nostri partner commerciali: quale forma, quale qualità ergonomica pretendeva il mercato? Così, fra diversi progetti, l'esperienza dei rivenditori ha scelto quello che ha dato vita alla forma attuale: fortemente distintiva, maneggevole e particolarmente comoda da utilizzare. Ecco il design che il mercato voleva!

Il sistema flessibile che si adatta alle vostre esigenze.

Grande flessibilità, grazie alla costruzione modulare. I cilindri a costruzione modulare si possono adattare in ogni momento alle nuove esigenze: il vantaggio? In caso di trasloco o trasferimenti di reparto, keyTec X-tra si sposta con voi, perché il cilindro si adatta facilmente a qualsiasi spessore e tipo di porta.

X-tra protezione? Naturalmente! Tra i tanti comfort e vantaggi, keyTec X-tra offre anche una protezione antitrapano e una rampa antistrappo di serie che rendono più difficile l'apertura forzata della porta. Tempi duri aspettano i malintenzionati!

Dal più piccolo al più complesso: X-tra per tutti. keyTec X-tra è il sistema ideale sia per chiusure singole che per impianti di chiusura: dalle case monofamiliari ai grandi immobili commerciali con una complessa gerarchia di chiusure.

Tecnologia Winkhaus: innovativa, comoda, brevettata.

KeyTec X-tra – I vantaggi:
per chiusure singole ed impianti
punta della chiave ottimizzata per agevolarne l'inserimento
chiave con collo allungato per moderne protezioni antistrappo
montaggio modulare per modificare la lunghezza del cilindro
protezione antitrapano e antistrappo di serie
design innovativo e moderno
durata brevetto fino al 2025
numero EP 1 577 469 A2
fino a 20 perni radiali in 4 file
inserimento verticale della chiave
ponte in acciaio (opzionale)
Incluso nel prezzo un pratico copritesta colorato per le chiavi



Copyright © D'AMICO S.R.L. FORNITURE & SERVIZI
Riproduzione vietata per foto e descrizioni